

Setkání k volbě povolání

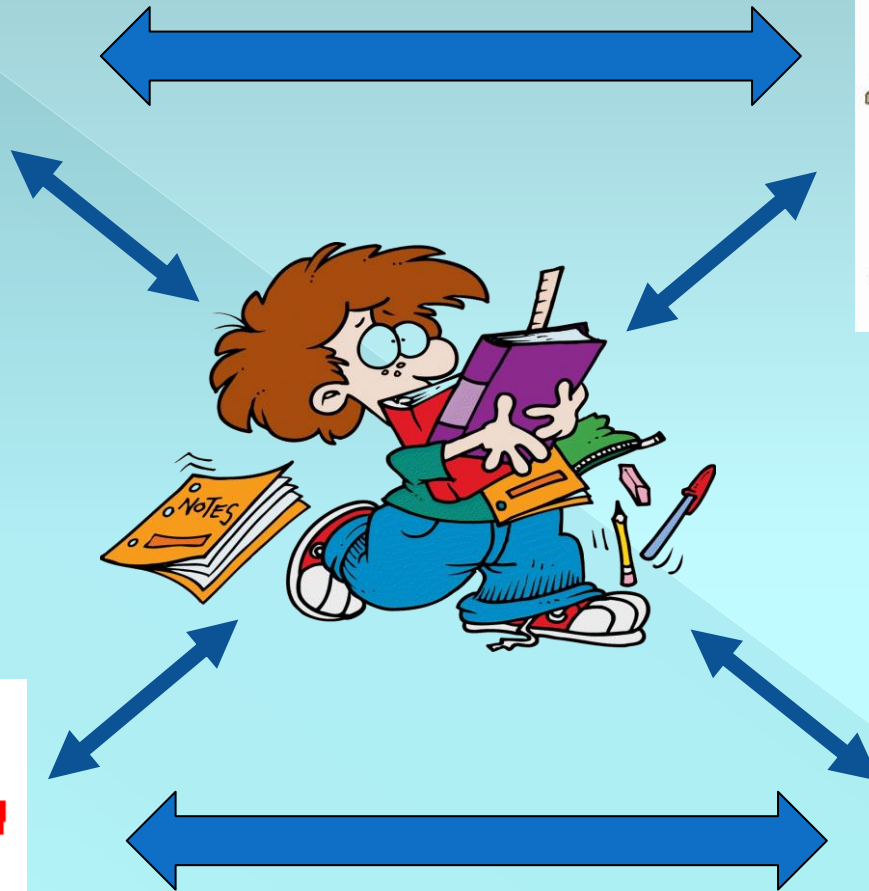
ZŠ Bruntál, Jesenická 10

Listopad 2020

„VOLBA POVOLÁNÍ“ není jen volba střední školy

Rozhodování žáků o volbě povolání na konci základní školy představuje závažnou etapu v celoživotním procesu profesní orientace a patří mezi nejzávažnější kroky v lidském životě.

SPOLUPRÁCE PŘI VÝBĚRU ŠKOLY

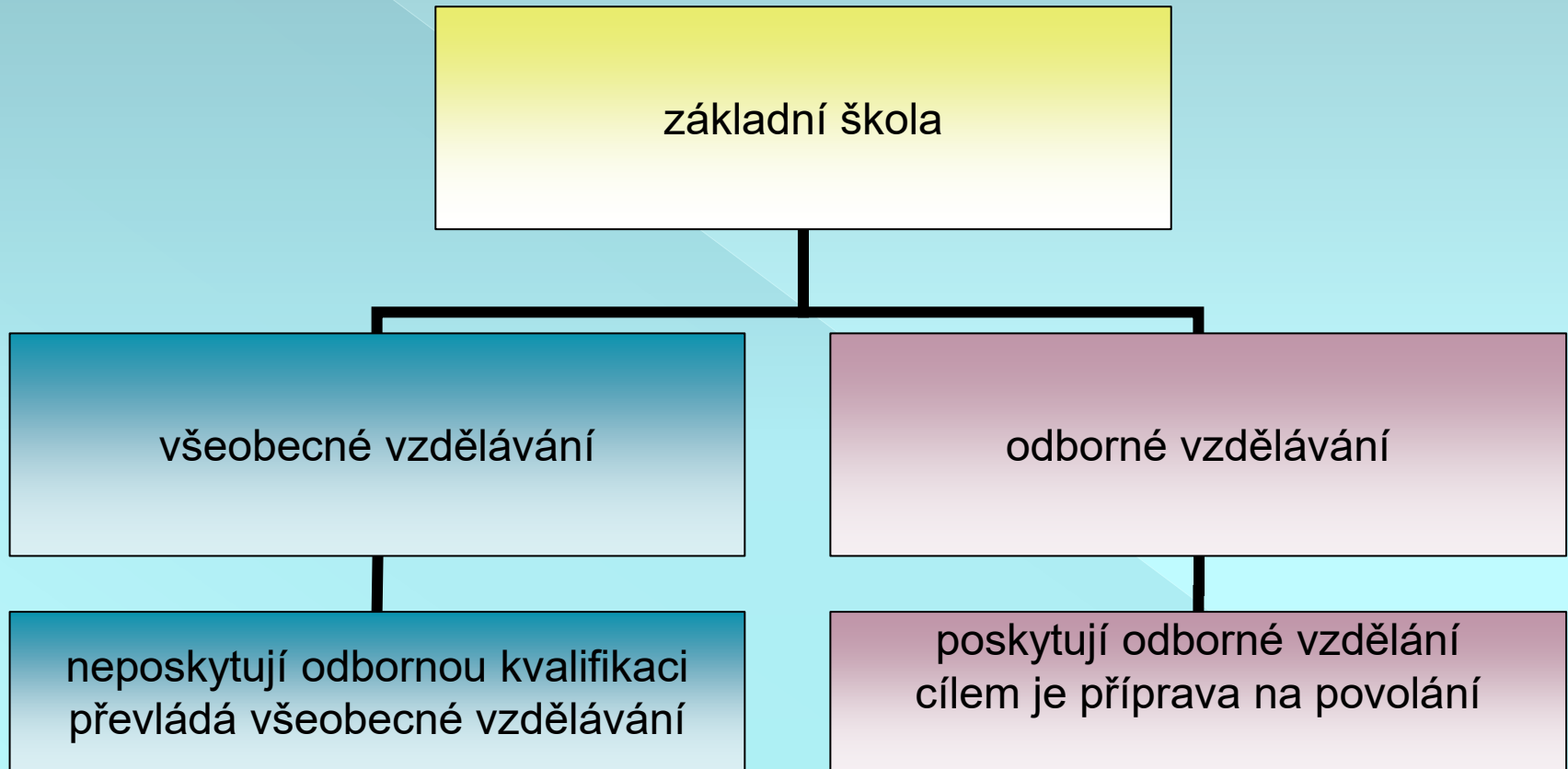


ATLAS ŠKOLSTVÍ

PODROBNÉ INFORMACE:

- ⦿ IPS
- ⦿ PŘIJÍMACÍ ŘÍZENÍ
- ⦿ ZÁPISOVÝ LÍSTEK
- ⦿ PŘEHLED ŠKOL A STUDIJNÍCH OBORŮ MORAVSKOSLEZSKÉHO KRAJE
- ⦿ STIPENDIJNÍ PODPORA STUDIJNÍCH UČEBNÍCH OBORŮ

Soustava vzdělávání po základní škole



STUDIJNÍ OBORY

- ⦿ H – Střední odborné vzdělání s výučním listem
- ⦿ Stipendijní podpora některých studijních oborů!

Příklady 3letých oborů:

36-67-H/01 Zedník

29-53-H/01 Pekař

STUDIJNÍ OBORY

- ⦿ **M – Úplné střední odborné vzdělání s maturitou** délka studia v denní formě je 4 roky, příprava má profesní charakter.

Absolventi získají maturitní vysvědčení, mohou pokračovat ve vysokoškolském nebo vyšším odborném vzdělávání.

Příklady: 63-41-M/004 Obchodní akademie, 26-41-M/002 Elektrotechnika.

- ⦿ **K – Úplné střední všeobecné vzdělání –** vzdělání na gymnáziu Příprava má všeobecný neprofesní charakter.

Absolventi získají maturitní vysvědčení, je možno pokračovat ve vysokoškolském nebo vyšším odborném vzdělávání. **Příklady: 4letý obor 79-41-K/401 Gymnázium – všeobecné;**

STUDIJNÍ OBORY

- ⦿ **L/0 – Úplné střední odborné vzdělání s vyučením i maturitou**
- ⦿ **Absolventi získají maturitní vysvědčení**, mohou pokračovat ve vysokoškolském nebo vyšším odborném vzdělávání.
- ⦿ **Příklady: 23-45-L/009 Letecký mechanik, 69-41-L/004 Kosmetička.**

Jednotná přijímací zkouška

- Koná se z **českého jazyka a literatury** a z **matematiky**
- Je povinná pro obory vzdělání s maturitní zkouškou
- Test z českého jazyka a literatury trvá 60 minut. Test z matematiky trvá 70 minut.
- V průběhu jednotné zkoušky mohou uchazeči používat pouze povolené pomůcky stanovené Centrem.
 - Každý uchazeč může písemný test konat dvakrát
- Započítává se **lepší výsledek písemného testu.**

Dne 1. listopadu 2018 nabyla účinnosti novela vyhlášky č. 353/2016 Sb., o přijímacím řízení ke střednímu vzdělávání

- Uchazeči (žákovi) se speciálními vzdělávacími potřebami ředitel střední školy upraví podmínky přijímacího řízení a uzpůsobí konání přijímací zkoušky dle doporučení školského poradenského zařízení.
- Toto doporučení musí obsahovat údaje o zařazení uchazeče do příslušné kategorie a návrh úprav podmínek přijímacího řízení.
- Doporučení se uchazeči vydává ve ŠPZ ve dvou vyhotoveních a **je součástí přihlášky ke vzdělávání.**

Upravit podmínky přijímacího řízení a uzpůsobit konání jednotné zkoušky lze pouze na základě předchozího informovaného souhlasu zákonného zástupce uchazeče. V případě, že z doporučení školského poradenského zařízení vyplývá možnost využít počítač nebo služeb podporující osoby, musí být informovaný souhlas podle věty první učiněn ve škole po projednání s uchazečem a jeho zákonným zástupcem, a to nejpozději 10 dní před konáním příslušné zkoušky.

novela vyhlášky č. 353/2016 Sb., o přijímacím řízení ke střednímu vzdělávání

- Žáci se speciálními vzdělávacími potřebami, kteří budou v letošním roce přihlášku podávat a již byli v PPP kontrolně vyšetřeni, by již měli mít samostatné Doporučení k uzpůsobení konání přijímací zkoušky.
- Ti, kterých se uzpůsobení konání přijímací zkoušky týká, mají pouze v Doporučení ŠPZ pro vzdělávání žáka se speciálními potřebami uveden v oddíle „V. Úprava podmínek ke vzdělávání a ukončování vzdělávání“ stupeň podpůrného opatření (zpravidla stupeň 2) a popis úpravy podmínek.

- **Všem těmto žákům je nezbytné na základě žádosti a informovaného souhlasu jejich zákonného zástupce Doporučení k uzpůsobení konání přijímací zkoušky v PPP dodatečně vystavit.**
- Z výše uvedených důvodů je nutná následující součinnost: Je nezbytné, aby zákonný zástupce žádost vyplnil v části 1 a poskytl škole k dopracování a odeslání. Škola doplní požadované údaje v části 2 a zašle vyplněný formulář PPP.
- PPP potřebuje odpovídající časový prostor pro zpracování Doporučení, proto žádost musí být zaslána nejpozději do **15. 1. 2021. Zákonní zástupci si vyhotovené Doporučení budou muset osobně převzít v PPP.**

JEDNOTNÁ ZKOUŠKA

<http://www.cermat.cz/>

- ◎ <https://prijimacky.cermat.cz/>

Konání jednotné zkoušky do oboru vzdělání Gymnázium se sportovní přípravou

- Uchazeč, který se v prvním kole přijímacího řízení hlásí na obor vzdělání Gymnázium se sportovní přípravou, koná na této škole jednotnou zkoušku. Výsledek jednotné zkoušky bude zpřístupněn Centrem i školám, do jejichž oborů středního vzdělání s maturitní zkouškou bez talentové zkoušky podá uchazeč v prvním kole přijímacího řízení přihlášku podle § 62 odst. 7 školského zákona.

Přijímací zkoušky na střední školy a konzervatoře ve školním roce 2020/2021 pro školní rok 2021/2022

Termíny podání přihlášek a počet přihlášek na střední školy

- Uchazeč může pro 1. kolo přijímacího řízení do denní formy vzdělávání podat **2 přihlášky** do **1. března 2021**,
- v případě přihlášky do oborů vzdělání s talentovou zkouškou do **30. listopadu 2020.**

Přijímací řízení

- ☉ stanoví ředitel SŠ do

31. ledna 2021

(pro obory vzdělání s talentovou zkouškou do 30. října 2020).

- ☉ Ředitel školy může stanovit

- školní přijímací zkoušku**, přičemž stanoví pro první kolo přijímacího řízení ke vzdělávání dva termíny konání zkoušek.
- obsah a formu školní přijímací zkoušky
- počet přijímaných uchazečů

PŘIHLÁŠKA NA SŠ

I. kolo

- ⊙ Jednu přihlášku od ZŠ žáci obdrží v den pololetního vysvědčení
- ⊙ Druhou přihlášku si zajišťují žáci sami. Okopírují si přihlášku, kterou dostali od ZŠ.
- ⊙ NEMUSÍ BÝT BAREVNÝ FORMULÁŘ
- ⊙ Budou na ni školou předtištěné osobní údaje a známky I. pololetí 8. třídy a I. pololetí 9. třídy.
- ⊙ Zákonní zástupci vyplní pouze přední stranu

Možnosti volby škol nebo oborů

NA PŘIHLÁŠCE MŮŽE BÝT:

◎ JEDNA ŠKOLA, DVA RŮZNÉ OBORY

SPŠ a OA Br, 1. termín: 23-41-M/01 STROJÍRENSTVÍ

2. termín: 23-45-M/01 DOPRAVNÍ PROSTŘEDKY

◎ DVĚ RŮZNÉ ŠKOLY, JEDEN OBOR

SPŠ a Oa Br.1. termín: 23-41-M/01 STROJÍRENSTVÍ

SPŠ Ostrava 2. termín: 23-41-M/01 STROJÍRENSTVÍ

◎ DVĚ RŮZNÉ ŠKOLY, DVA RŮZNÉ OBORY

SPŠ a Oa Br.1. termín: 23-41-M/01 STROJÍRENSTVÍ

Gymnázium Krnov: 2. termín: 79-41-K/41 GYMNÁZIUM

PŘIHLÁŠKA NA SŠ - VZOR

- ① [Prihlaska_SS_20202021_denni.pdf](#)
- ① [Prihlaska_SS_20202021_talent.pdf](#)

CO VYPLNIT NA PŘIHLÁŠCE

- Kontakty na rodiče (telefon, email)
- Přesný název školy, adresu školy
- Kód a název oboru (zkontrolovat v atlase školství, na stránkách dané SŠ, www.atlasskolství.cz)
- První škola, kde budu konat první termín jednotné přijímací zkoušky
- Druhá škola, kde budu konat druhý termín jednotné přijímací zkoušky.
- Termín školní přijímací zkoušky – je-li vyhlášen
- Proškrtat volné kolonky
- Potvrzení od lékaře (PLP) (na každé přihlášce musí být originál)
- Podpis zákonného zástupce a žáka (na každé přihlášce musí být originál)
- **OBĚ PŘIHLÁŠKY MUSÍ BÝT TOTOŽNÉ**

ODEVZDÁNÍ PŘIHLÁŠEK

- Řádně vyplněné přihlášky na SŠ přinesou žáci do školy

do 11. února 2021.

(s žáky provedeme vyplnění přihlášky nanečisto ve škole v hodinách Vz)

- Škola potvrdí druhou stranu přihlášek a přihlášky žákům vrátí nejpozději dne

22. února 2021.

PODÁNÍ PŘIHLÁŠKY

- PŘIHLÁŠKU NEPOSÍLÁ ZŠ!!!

CO PŘILOŽIT K PŘIHLÁŠKÁM:

Zákonný zástupce odešle přihlášku na SŠ nejpozději
do 1. března 2021

- Z toho plyne, že je jednoznačně sám odpovědný za obsah přihlášky ve smyslu doložení všech potřebných dokladů

A) doporučení PPP

B) kopie zdravotního potvrzení při ZPS (změněná pracovní schopnost)

C) kopie dokladů o úspěších (diplomy ze soutěží, vysvědčení ze ZUŠ atd.)

- DOPORUČUJEME MÍT DOKLAD O ODESLÁNÍ PŘIHLÁŠKY!

CO POTOM

- ◉ Čekat na pozvánku k přijímacímu řízení ze SŠ (nejpozději 14 dní předem)
V letošním roce jsou 2 termíny konání přijímacích testů:
- ◉ **12. dubna a 13. dubna 2021
(pondělí, úterý)**
termín konání jednotných testů (čtyřleté studium),
- ◉ **12. května a 13. května je náhradní termín**

VÝSLEDKY PŘIJÍMACÍCH ZKOUŠEK

- Ředitel školy oznámí „**Rozhodnutí o přijetí**“ na internetu, na vývěsní tabuli.
- Najdete se pod přiděleným kódem.
- Je tedy nutno sledovat webové stránky středních škol nebo jejich vývěsní tabule.
- Zveřejněním seznamu se považují rozhodnutí za oznámená.
- Musí obsahovat poučení o právních následcích neodevzdání zápisového lístku.

ZÁPISOVÝ LÍSTEK

- Svůj úmysl vzdělávat se v dané střední škole potvrdí uchazeč nebo zákonný zástupce nezletilého uchazeče **odevzdáním** zápisového lístku řediteli školy, který rozhodl o jeho přijetí ke vzdělávání, a to **nejpozději do 10 pracovních dnů ode dne oznámení rozhodnutí.**
- Zápisový lístek se také považuje za včas odevzdaný, pokud byl v této lhůtě předán k přepravě provozovateli poštovních služeb. (doklad o odeslání – uschovat)
- Zápisový lístek může uchazeč uplatnit **jen jednou!!!**
- **Lze požádat SŠ o navrácení pouze tehdy, že uchazeč chce uplatnit zápisový lístek na škole, kde byl přijat na základě odvolání.**

ZÁPISOVÝ LÍSTEK

- Každý žák obdrží jeden zápisový lístek
- **V případě ztráty se musí napsat žádost o vydání zápisového lístku, součástí je **čestné prohlášení** zákonného zástupce nezletilého uchazeče nebo zletilého uchazeče, že původní zápisový lístek neuplatnil ani neuplatní ve střední škole;** součástí čestného prohlášení zákonného zástupce nezletilého uchazeče je podpis tohoto uchazeče.
- V takovém případě se náhradní zápisový lístek označuje před nadpisem zápisového lístku slovem „NÁHRADNÍ“.
- Prosím neskládat!
- Žákům bude předán **v dubnu 2021.**

Červeně orámovanou část vyplní uchazeč a zákonný zástupce

Vystavil (škola/krajský úřad):

IZO školy:

Ev. číslo: AA 0001289

ZÁPISOVÝ LÍSTEK
ke vzdělávání ve střední škole /konzervatoři/

Jméno, popřípadě jména, a příjmení uchazeče:

Datum a místo narození uchazeče:

Adresa bydliště uchazeče¹⁾:

stát:

Jméno a příjmení zákonného zástupce nezletilého uchazeče:

1. Zapisují uvedeného uchazeče do prvního ročníku na školní rok: /

Název školy:

Kód a název oboru vzdělání:

Datum:

Podpis zákonného zástupce nezletilého uchazeče:

Podpis uchazeče:

Otisk razítka a podpis ředitele
střední školy /konzervatoře/

Zápis zrušený dne:

Podpis zákonného zástupce nezletilého uchazeče:

Podpis uchazeče:

Otisk razítka a podpis ředitele školy

2. Zapisují uvedeného uchazeče do prvního ročníku na školní rok: /

Název školy:

Kód a název oboru vzdělání:

Datum:

Podpis zákonného zástupce nezletilého uchazeče:

Podpis uchazeče:

Otisk razítka a podpis ředitele
střední školy /konzervatoře/

Zápis zrušený dne:

Podpis zákonného zástupce nezletilého uchazeče:

Podpis uchazeče:

Otisk razítka a podpis ředitele školy

Datum:

Podpis a razítko²⁾:

¹⁾ Uvádí se adresa trvalého pobytu, u cizinců adresa bydliště.

²⁾ Otisk razítka vydávajícího orgánu a podpis ředitele základní školy nebo odpovědného zaměstnance kraje zařazeného do krajského úřadu.

ODVOLÁNÍ

- ⦿ **Nepřijetí uchazeči:**
rozhodnutí o nepřijetí dostanou písemně (do vlastních rukou).
- ⦿ rozhodnutí o nepřijetí lze najít při vyhlášení výsledků na seznamu pod přiděleným registračním číslem

Odvolací řízení

- ⦿ odvolací lhůta jsou 3 pracovní dny
- ⦿ Vzory odvolání na internetu

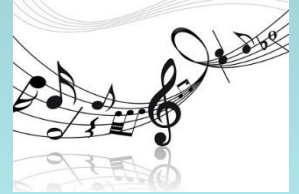
ODVOLÁNÍ MÁ SMYSL, MUSÍ SE VŠAK ZJISTIT, ZDA ŽÁK ŠPLNIL KRITÉRIA PRO PŘIJETÍ (MIN. POČET BODU např. z M)

II. kolo

- ◉ Další kola přijímacího řízení
 - není omezen počet přihlášek ani počet škol (týká se i přihlášek do víceletých gymnázií, oborů vzdělání s talentovou zkouškou a konzervatoří) - v rámci jedné školy a jednoho kola musí jít o různé obory vzdělání
- ◉ JEDNA ŠKOLA = JEDNA PŘIHLÁŠKA

Na co brát při výběru školy zřetel

- Osobní zájmy dítěte (sportovní, technické, umělecké)
- Reálné šance (nabídka/poptávka)
- Představy o povolání (profil absolventa)
- Osobní vlastnosti dítěte (komunikativnost, zodpovědnost, spolehlivost, cílevědomost)
- Obecné schopnosti, dovednosti (výtvarné, jazykové, matematické)
- Školní prospěch
- Zdravotní stav
- Finanční náklady
- Vzdálenost školy
- Uplatitelnost na trhu práce



Vybírám si nejen školu, ale zároveň
„práci“ ...

MÁM DOSTATEK INFORMACÍ?

CO je to za školu? JAKÉ má nároky?
CO se tam učí? JAK je těžké studium?
CO nabízí?

www.infoabsolvent.cz

www.atlasskolstvi.cz

www.nuov.cz

www.uiv.cz

PROSTOR PRO DOTAZY

Děkujeme za pozornost.

Zdroje:

- ◉ http://eva_beranova.sweb.cz/volba_povolani.htm
- ◉ www.msmt.cz
- ◉ www.infoabsolvent.cz
- ◉ www.atlasskolstvi.cz
- ◉ www.nuov.cz
- ◉ www.uiv.cz
- ◉ www.istp.cz